



ÚJ MAGYARORSZÁG
VIDÉKFEJLESZTÉSI PROGRAM
2007-2013

Európai Mezőgazdasági Vidékfejlesztési Alap:
a vidéki területekbe beruházó Európa



TÉRFIGYELŐ RENDSZER KIALAKÍTÁSA BALMAZÚJVÁROSBAN

BESZÁMOLÓ

Balmazújváros Város Önkormányzata a 76/2011 (VII.29.) rendelet alapján a HVS LEADER fejezetének végrehajtásához 2011-től nyújtandó támogatás pályázati felhívásának keretében a 1027118 azonosítószámú, a Hortobágyi LEADER HACS területén térfigyelő rendszer kialakítása célterületre benyújtott pályázatával támogatást nyert térfigyelő rendszer kiépítésére Balmazújvárosban.

Az elnyert összeg: 8 963 087 Ft

A beruházás a HVS 3.3. *A Helyi életminőség fejlesztése* elnevezésű célkitűzéshez kapcsolódott. A településen kiépült térfigyelő rendszernek köszönhetően javul a közbiztonság, amely a településen élők életminőségének a javulását is eredményezi. Fontos megjegyezni, hogy a fejlesztés az önkormányzat, a rendőrség, és civil szervezetek együttműködésével valósult meg. Egy biztonságosabb, barátságosabb környezetben akár több napot is eltöltenek az ide látogatók, melynek hatására élénkül a településen a turizmus, ami a helyi vállalkozások fellendülését fogja eredményezni.

Balmazújváros célja a városközpont természeti és kulturális értékeinek megóvása, a vagyonbiztonság, a fiatalok, a lakosság biztonságérzetének erősítése volt. A fő közterületi gócpont a városközpont, ahol a legtöbb a lopás, rongálás, fiatalok csoportjában garázda cselekmények történnek, mivel a szórakozóhelyek viszonylatában is a központi vendéglátó egységek és környéke a leglátogatottabb. A térfigyelő rendszer működése Balmazújváros városában a bűncselekmények megelőzését, a vagyon védelmét szolgálja. Egy preventív védekezési móddal, a bűnalkalmak korlátozásával, az ismertté vált bűncselekmények mérséklésével, a vagyonvédelem javításával a lakosság biztonságérzetének növelését értük el.

A térfigyelő rendszer funkciója a kijelölt területek folyamatos, akár 24 órás megfigyelhetőségének biztosítása, az így készített felvételek tárolása, illetve az elkészült felvételekkel történő egyéb műveletek biztosítása. A rendszer 3 részre osztható. Az első csoportba a végpontokon elhelyezkedő kamerák és a hozzájuk tartozó elektromos rendszerek



ÚJ MAGYARORSZÁG
VIDÉKFEJLESZTÉSI PROGRAM
2007-2013

Európai Mezőgazdasági Vidékfejlesztési Alap:
a vidéki területekbe beruházó Európa



tartoznak, a másodikba az átviteli út, míg a harmadikba az adattároló és megjelenítő egységek. A kamerák képei nagyrészt vezeték nélküli adatátvitellel jutnak el az Önkormányzat épületében telepítésre kerülő képrögzítő berendezéshez.

Közvetlen gazdasági hatás lehet a városközpont vagyonbiztonságának, valamint az itt lakók és a turisták biztonságérzetének növelése, Balmazújváros kulturális, épített és természeti értékeinek megóvása, amely által a település turisztikai vonzereje nő. A beruházás sikeres működése további kamerák telepítését generálta. A térfigyelő kamerarendszer telepítésével a városi közbiztonság színvonala növekedett, javultak a közösségi élet feltételei. A vagyonbiztonság által megőrződnek Balmazújváros természeti, épített és kulturális értékei, és a bűnalkalmak csökkentésével a természetkárosítás is csökken. A kamerák által megfigyelt városközpont vonzó közösségi térré alakult, ahol a város lakossága szívesen tartózkodik.

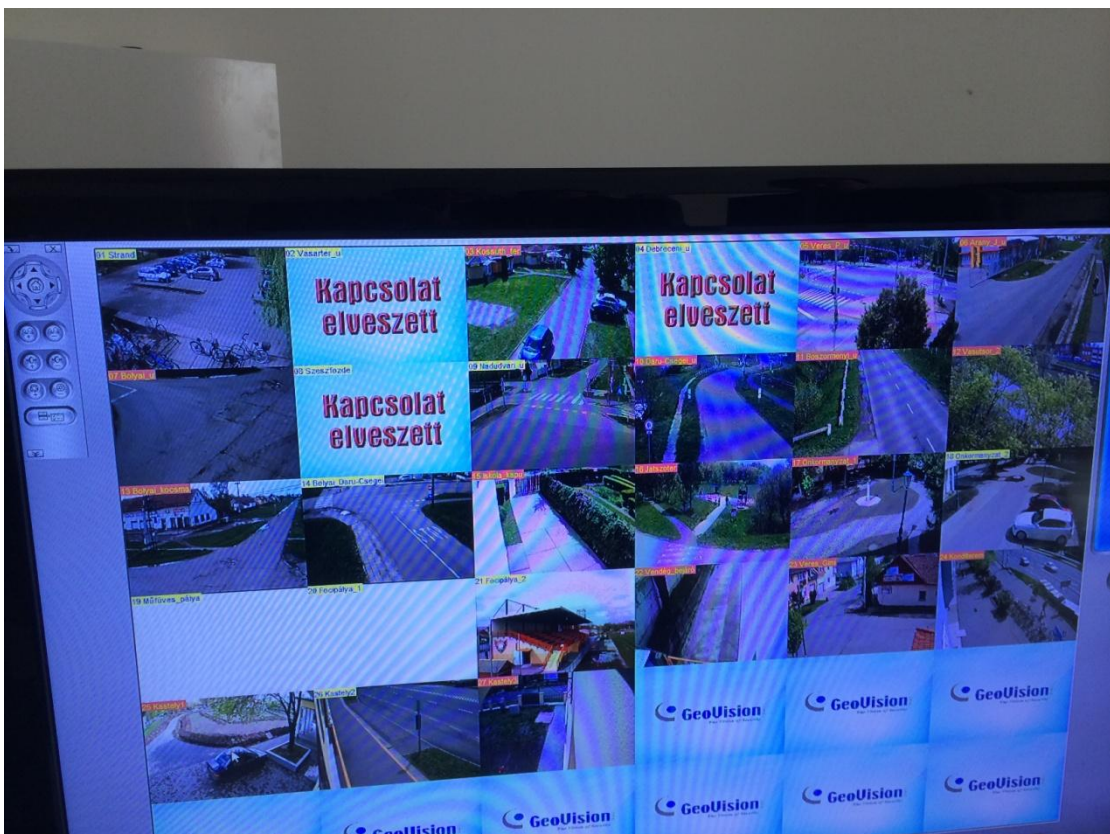
Balmazújváros, 2015. február 10.

Dr. Veres Margit
polgármester



ÚJ MAGYARORSZÁG
VIDÉKFEJLESZTÉSI PROGRAM
2007-2013

Európai Mezőgazdasági Vidékfejlesztési Alap:
a vidéki területekbe beruházó Európa





ÚJ MAGYARORSZÁG
VIDÉKFEJLESZTÉSI PROGRAM
2007-2013

Európai Mezőgazdasági Vidékfejlesztési Alap:
a vidéki területekbe beruházó Európa





ÚJ MAGYARORSZÁG
VIDÉKFEJLESZTÉSI PROGRAM
2007-2013

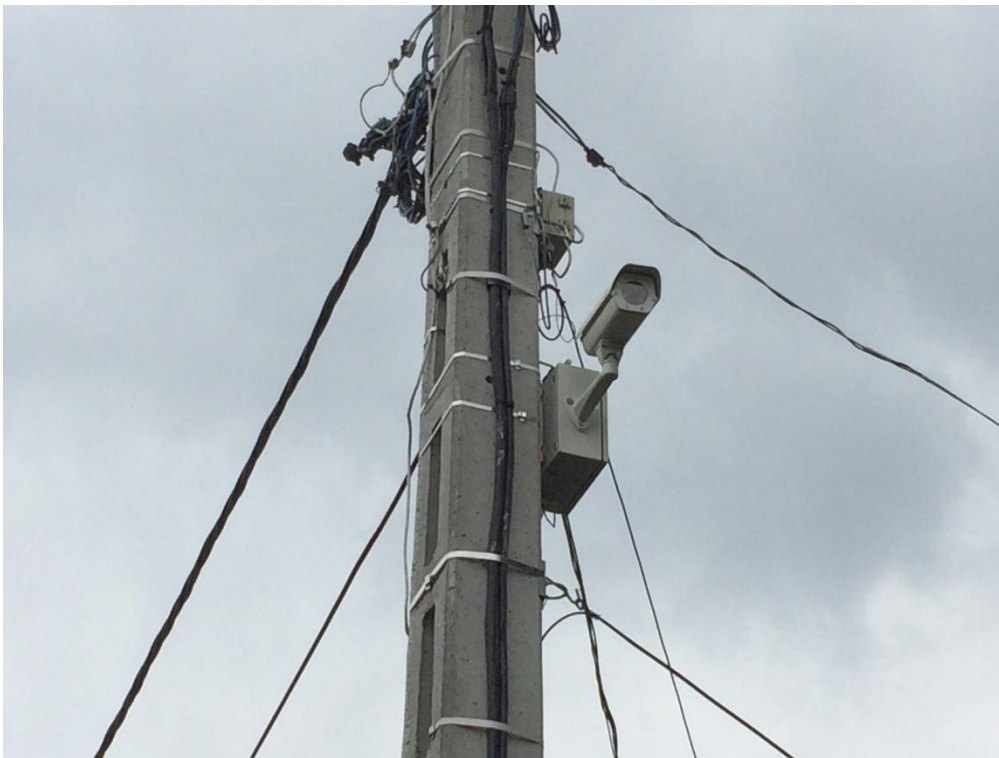
Európai Mezőgazdasági Vidékfejlesztési Alap:
a vidéki területekbe beruházó Európa





ÚJ MAGYARORSZÁG
VIDÉKFEJLESZTÉSI PROGRAM
2007-2013

Európai Mezőgazdasági Vidékfejlesztési Alap:
a vidéki területekbe beruházó Európa





ÚJ MAGYARORSZÁG
VIDÉKFEJLESZTÉSI PROGRAM
2007-2013

Európai Mezőgazdasági Vidékfejlesztési Alap:
a vidéki területekbe beruházó Európa

